



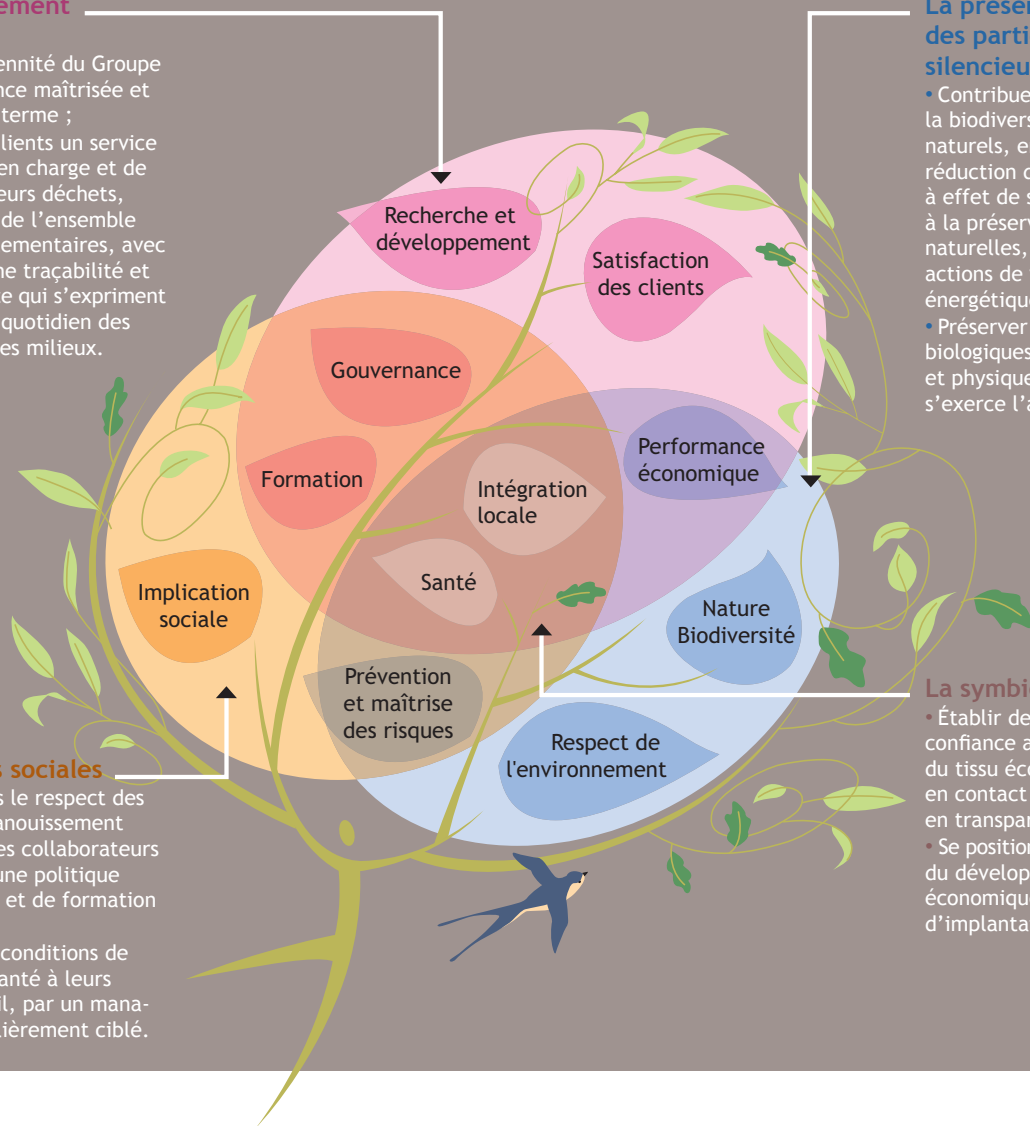
# L'intégration aux territoires

## Le développement économique

- Assurer la pérennité du Groupe par une croissance maîtrisée et rentable à long terme ;
- Fournir à ses clients un service global de prise en charge et de traitement de leurs déchets, dans le respect de l'ensemble des normes réglementaires, avec une sécurité, une traçabilité et une transparence qui s'expriment dans le respect quotidien des hommes et de ses milieux.

## Les attentes sociales

- Favoriser, dans le respect des diversités, l'épanouissement professionnel des collaborateurs du Groupe par une politique de recrutement et de formation adaptée ;
- Veiller à leurs conditions de sécurité et de santé à leurs postes de travail, par un management particulièrement ciblé.



## La préservation des parties prenantes silencieuses

- Contribuer à la sauvegarde de la biodiversité et des milieux naturels, en prenant part à la réduction des émissions de gaz à effet de serre, et en oeuvrant à la préservation des ressources naturelles, en particulier par des actions de valorisation énergétique des déchets ;
- Préserver les milieux biologiques, hydro géologiques et physiques dans lesquels s'exerce l'activité du Groupe.

## La symbiose sociétale

- Établir des relations de confiance avec l'ensemble du tissu économique et social en contact des sites en agissant en transparence ;
- Se positionner parmi les acteurs du développement économique et social des zones d'implantation.

## La prise en compte des sensibilités des parties prenantes

Séché Environnement s'attache à l'écoute et au dialogue avec ses parties-prenantes dans une optique d'acquisition mutuelle de connaissance des préoccupations de chacun dans le but notamment de :

- Favoriser la confiance et le dialogue ;
- Aider les parties intéressées à comprendre les engagements, les politiques et les performances du Groupe ;
- Améliorer le fonctionnement du Groupe grâce à leurs commentaires ou suggestions ;
- Développer une culture d'entreprise largement partagée ;
- Accroître le soutien économique et la confiance des actionnaires.

